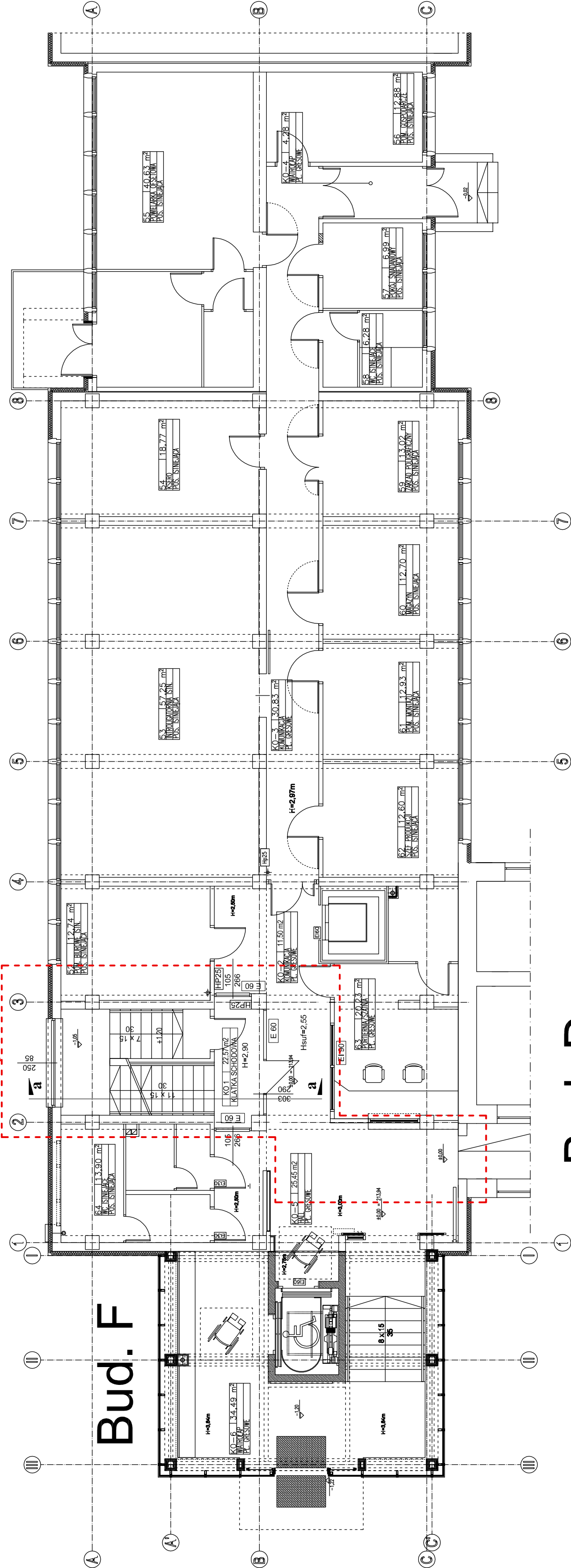



część budynku
objęta opracowaniem



Bud. D

Bud. C

Nazwa rysunku:	RZUT PARTERU - inwentaryzacja -			<div></div> <div>CERBEX sp. z o.o. 38-400 KRÓLEJO UL. LWOWSKA 14 tel. 0-13 436-63-59</div>	
Inwestor:	POLITECHNIKA RZESZOWSKA im. IGNACEGO ŁUKASIEWICZA Al. Powstańców Warszawy 12, 35-959 Rzeszów				
Adres obiektu budowlanego:	Budynek "gr" Politechniki Rzeszowskiej ul. M. Curie-Skłodowskiej 8 / 2, Rzeszów, dz. nr ewid. 1654 / 6				
Projektant:	mgr inż. arch. Bartosz Gorycya specjalność: architektura				
Nr rysunku:	Nz projektu:		„PRZEBUDOWA BUDYNKU "F" POLITECHNIKI RZESZOWSKIEJ W CELU DOSTOSOWANIA DO OBECNYCH PRZEPISÓW PPOŻ W ZAKRESIE ODDZIAŁANIA KLATKI SCHODOWEJ”		
	Skala:				
	1:100				
A2		CX / 10 / 19		Branża: ARCHITEKTONICZNA	
		03.2019		Faza opracowania:	
		1:100		PROJEKT BUDOWLANY	